

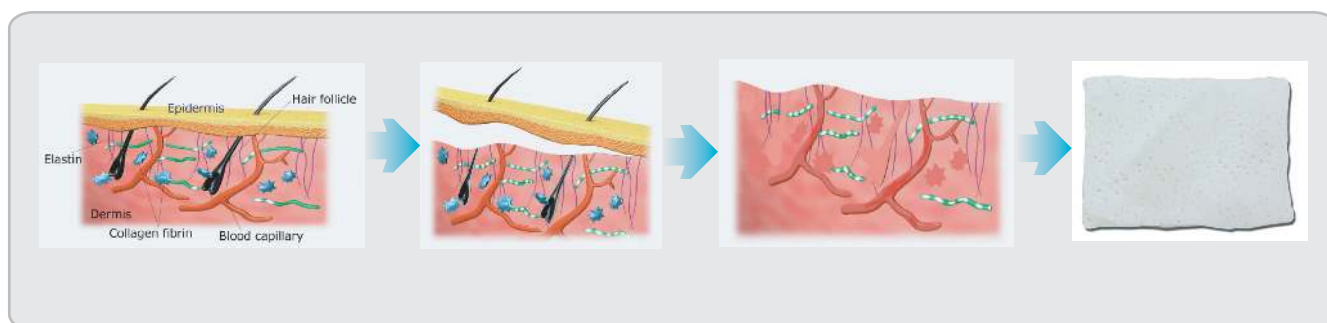
# SureDerm™

SureDerm (ШуреДерм)™ - Бесклеточный дермальный матрикс (мембрана)



SureDerm (ШуреДерм)™ - это мембрана, сохраняет трехмерную структуру слоя дермы, которая помогает безопасно и эффективно лечить и восстанавливать костную ткань в области дефекта, превращаясь в собственную ткань пациента по мере регенерации клеток и кровеносных сосудов.

Форма выпуска SureDerm - пластина.



## ◆ Свойства

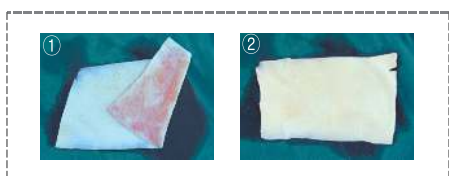
- Отсутствует реакция отторжения (воспаления) в виду антигенных свойств (устраняется клеточно-опосредованный ответ иммунной системы)
- Препарат биосовместим, эластичен, надежен и отличается меньшей сократительной активностью благодаря 3D-структуре
- Все реконструктивные манипуляции можно выполнить за одну операцию
- После установки имплантата в полости не образуются кисты
- Различные сроки резорпции зависят от толщины используемой мембраны

## ◆ Заводская форма выпуска

Название	Код	Размер (см)	Толщина пластины	Применение
SureDerm (ШуреДерм)™ (серия 10)	102002	1X2	0.25~0.59 мм	- Реконструкция десны - Мембрана
	102004	1X4		
	102104	2X2		
	102008	2X4		
SureDerm (ШуреДерм)™ (серия 20)	202002	1X2	0.60~0.99 мм	- Реконструкция десны - Мембрана
	202004	1X4		
	202104	2X2		
	202008	2X4		
SureDerm (ШуреДерм)™ (серия 30)	302002	1X2	1.00~1.39 мм	- Реконструкция десны - Мембрана - Аугментация
	302004	1X4		
	302104	2X2		
	302008	2X4		



Отслоить слизисто-надкостный лоскут



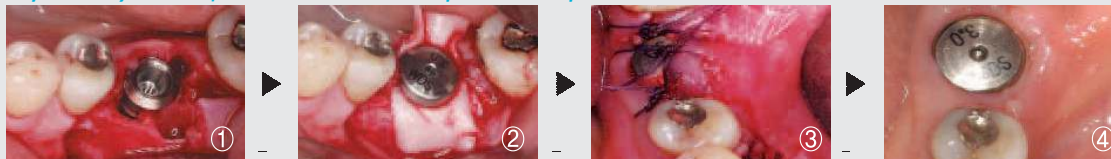
Как определить наружный слой мембраны

Клинические случаи

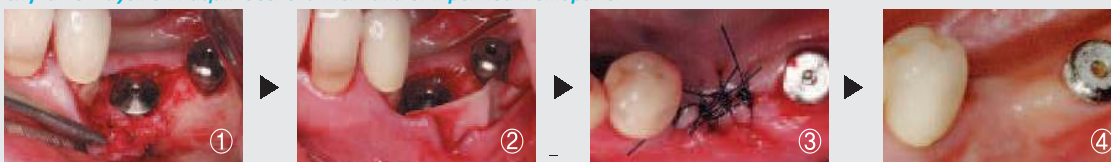
Случай 1 – техника открытой мембраны



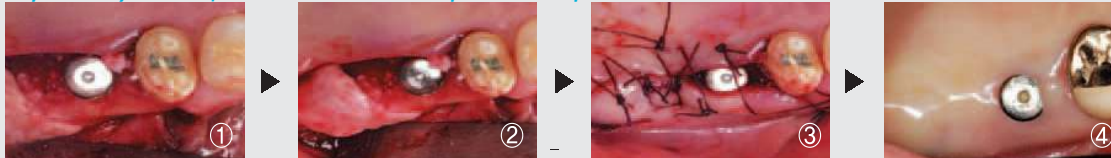
Случай 2 – аугментация десны и техника открытой мембраны



Случай 3 – аугментация десны и техника открытой мембраны



Случай 4 – аугментация десны и техника открытой мембраны



Случай 5 – техника открытой мембраны

